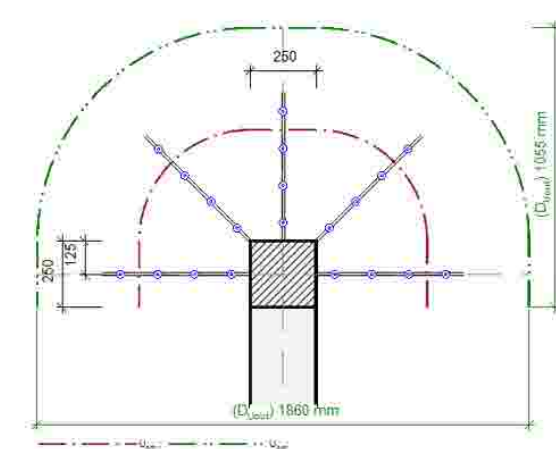
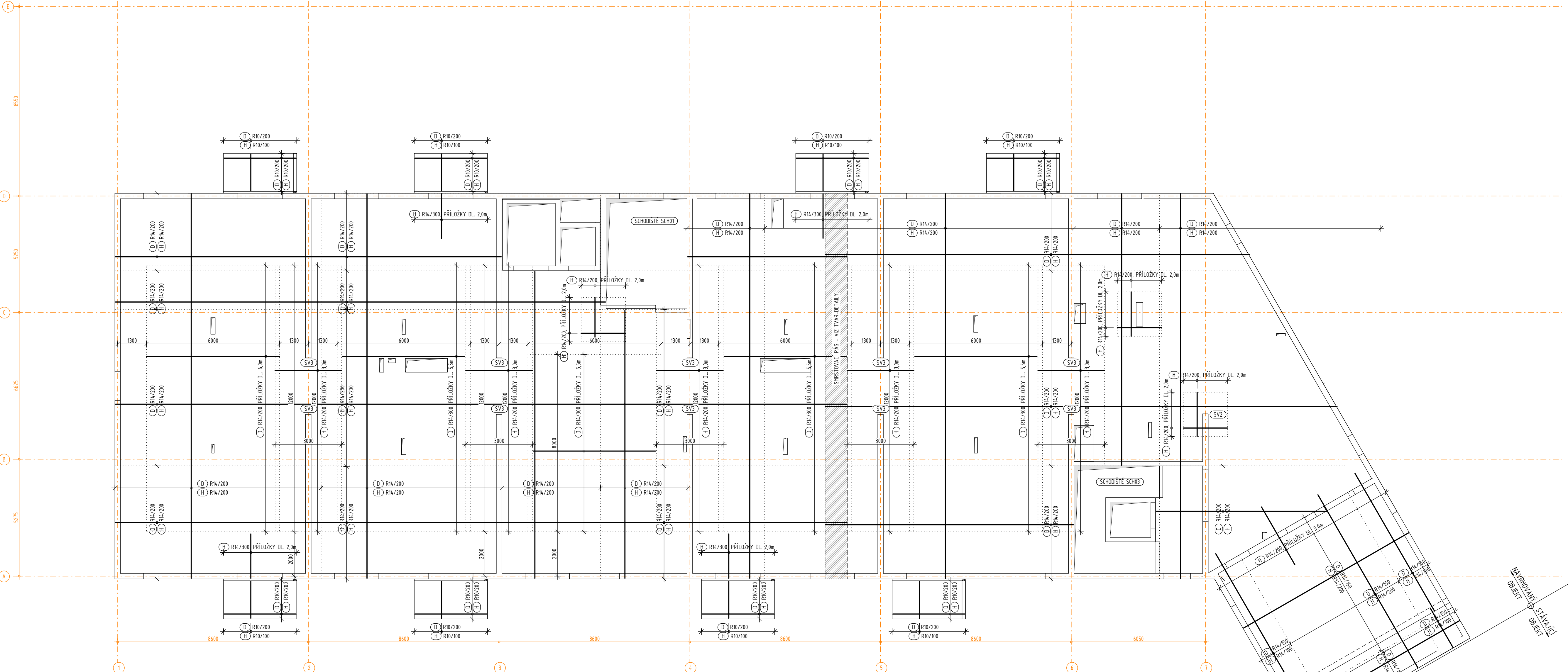
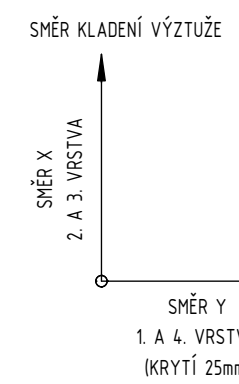
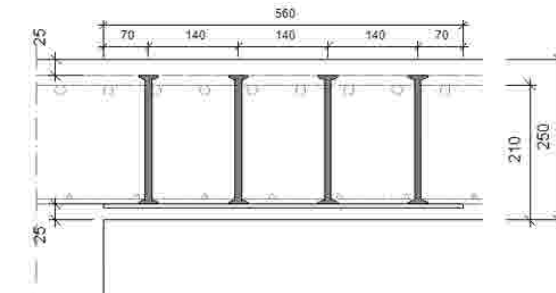


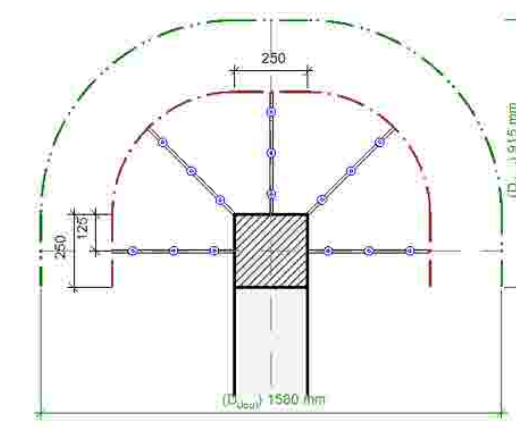
SCHÉMA VÝZTUŽE STROPU 2.NP



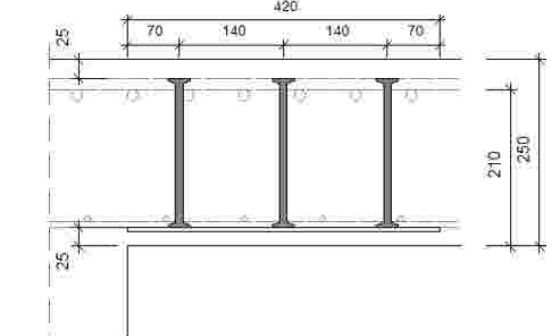
5x LIŠTA S DVOUHLAVÝM SMYKOVÝM TRNEM 10/200-4/A560-CV25



(SV3) SMYKOVÁ VÝZTUŽ (10ks)



5x LIŠTA S DVOUHLAVÝM SMYKOVÝM TRNEM 10/200-3/A420-CV25



POUŽITÁ POZNAMKA KE SMYKOVÉ VÝZTUŽI PROTI PROTLÁČENÍ!!
 UVEDENÉ VÝZTUŽE V PODOBĚ SYSTÉMOVÝCH SMYKOVÝCH LÍŠŤ JSOU
 ZOBRAZENY PŘI ZOHLEDNĚNÍ V TĚTO PD NAVRŽENÝCH PROSTUPŮ
 V BLÍZKOSTI PODPORY (SLOUPU, ROH STĚNY) PROSTUP: V RÁMCI
 DODAVATELSKÉ DOKUMENTACE ZAJIŠŤOVANÉ ZHOTOVITELEM STAVBY
 JE NUTNÉ PROVĚST NÁVRH SMYKOVÝCH LÍŠŤ DLE VYBRANÉHO VÝROBC
 SMYKOVÝCH LÍŠŤ A S OHLEDEM NA PROSTUPY PROFESÍ V OKOLÍ
 SLOUPŮ ČI ROHŮ STĚN.

POZNÁMKY:




OBECNĚ:

- VE VZÁJEMNÉM PŘEMĚTĚ JEDNOTLIVÝCH DÍLCŮ CH KONSTRUKCE JE NUTNÉ PROVÁZETI VYTŮZTE JAKO V RÁMOVÉM ROHUI. T. J. MUSÍ PŘEMĚT JEDNOTLIVÝCH
- VÝKRES ŘEŠÍ V SOULADU S VÝHLASOU 459/2006 Sb. V PLATNÉM ZNĚNÍ SCHÉMATICKÝ ZPŮSOB VYTŮZTENÍ DÍLČÍ ČÁSTI KONSTRUKCE. SLOUŽÍ POUZE JAKO PODKLAD PRO VÝROBNÍ PODROBNOU DOKUMENTACI VYTŮZENÍ ZAJIŠŤOVANOU ZHOTOVITELEM VYTŮZENÍ. SLOUŽÍ BUDE OBSAHUJAT PODROBNĚ VYTŮZENÍ VŠECH ČÁSTÍ NOSNÝCH KONSTRUKCÍ VČETNĚ LOKALNÍCH VYTŮZENÍ V MÍSTĚ VYTŮZENÍ NÁHANGI, PROSTUPŮ, ATD.
- ZHOTOVITEL JE PŘI PŘÍPADOVÝCH BETONOVÝCH MONOLITICKÝCH KONSTRUKCÍCH POVINEN POSTUPOVAT DLE USTANOVENÍ PLATNÝCH NŮRM, ZEJMENA ČSN EN 13667, POUŽITÍ BĚDENÍ SE PŘI USTANOVĚNÍ TĚTO NORMY, ZEJMENA PÁ ČL. 5 BĚDENÍ A JEHO PODPĚRNÉ KONSTRUKCE. SVOJÍM ZPŮSOBEM ČL. 85 A 86, PŘÍLOHA B.
- VÝKRESY SOUPOŘADĚNÍ BETONOVÝCH VYTŮZENÍ SE JAKO PŘÍ PŘÍKLADY UVEDENÝM V Č. 8 A 8 EN V ROKU 1929 KOTVENÍ, PŘESAHY, POLOMĚRY OHYBŮ, VZDÁLENOSTI PŮTÍ, LEMOVÁNÍ VOLNÝCH OKRAJŮ DESEK A STĚN A OTVORŮ V NICH, ZAJIŠŤENÍ HORNÍ VYTŮZENÍ V DESEKÁCH POMOCÍ DISTANČNÍCH PRVKŮ - ŽEBŘÍKY).
- V PŘÍPADĚ JEDNOSKUPNÝCH PRO PŘERŮSŮ TEPELNÝCH MŮSTŮ A V PŘÍPADĚ PŮKŮ PŘERŮSŮ AKUSTICKÝCH MŮSTŮ JE NUTNÉ PROVÁST PŘÍVYTŮZENÍ V OKOLÍ ZABUDOVANÝCH SYSTÉMOVÝCH PRVKŮ DLE POKYNŮ VÝROBY VYBRANÉHO TYPU PRVKU. NEMUSÍ VYKAZOVAT NEJEDNOZMĚRNOSTI JE NUTNÉ PŘED PROVÁZENÍM STAVEBNÍCH KONSTRUKCÍ TŮTO NEJEDNOZMĚRNOSTI KONZULTOVAT S PROJEKTANTEM!
- NEDÍLNŮ SOUČASTÍ JE TECHNICKÁ ZPRÁVA A PODROBNÝ STAVEBNÍ VÝPOČET VŮZ STAVEBNĚ KONSTRUKCÍ ŘEŠENÍ

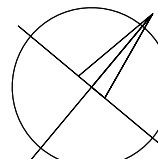
MATERIÁLOVÉ CHARAKTERISTIKY:	
BETON:	NOSNÉ KONSTRUKCE VNITŘNÍ MONOLITICKÉ C25/30-XC1-C10, 2-Dmax22-S3 BALKŇNY A VNĚJŠÍ ZASTŘEŠENÍ C25/30-XC4, XF1-C10, 2-Dmax22-S3, VIDITELNĚ ČÁSTI V POHLEDU KVALITĚ TŘIDY PB2 PŘEFA, PRVKY SCHODIŠTĚ C30/37-XC1 -, PRVKY VÝROBIT V PŘEFA VÝROBNĚ ZE SMĚSÍ, JEJICHŽ PARAMETRY STANOVÍ VÝROBCE OPĚRNÉ STĚNY, ANGlickÉ DVORKY C30/37-XC4, XA2-C10, 2-Dmax22-S3 VIDITELNĚ ČÁSTI V POHLEDU KVALITĚ TŘIDY PB2
OCEL:	10 S05(R), B500B, B500A (KARL)
KRYTÍ:	PIJLOTY: 75mm (SVISLÁ VÝTŽUŽ) ZÁKLADOVÉ PATKY (ZHLAVI): 50mm, ZÁKLADOVÉ PASY: 50mm (PODĚLNÁ VÝTŽUŽ) ZÁKLADOVÉ DESKY: 25mm SLUPKY: 35mm (NOSNÁ SVISLÁ VÝTŽUŽ) STĚNY: 25mm (VNĚJŠÍ VODOROVNÁ VÝTŽUŽ) STROPNÍ DESKY: 25mm SCHODIŠTĚV PŘEFA RAMENA A MEZIPODESTY: 20mm DESKY STRÍSEK, KONSTRUKCE BALKŇNŮ: 30mm ANGlickÉ DVORKY: 30mm
PŘESAHA:	MIN. 70-NÁSOBEK PRŮMĚRU STYKOVANĚ VÝTŽUŽE

DLE PŘÍLOHY Č.13 K VÝHLÁŠCE Č.499/2006 Sb. V PLATNÉM ZNĚNÍ ZAJIŠŤUJE PODROBNOU DOKUMENTACI VYZTUŽENÍ ŽELEZOBETONOVÝCH MONOLITICKÝCH KONSTRUKCÍ ZHOTOVITEL STAVBY.

LEGENDA:

 DOLNÍ VÝZTUŽ  HORNÍ VÝZTUŽ  SMYKOVÁ VÝZTUŽ

VÝKRES ŘEŠÍ SCHÉMA VYZTUŽENÍ STROPU 2.N



±0,000 = 461,740 m n. m.		SOUŘADICOVÝ SYSTÉM: B.p.m.	
ZÁKLADY:	a	DATUM:	PODSHED:
	b		
ZAPRACOVÁNÍ PŘÍPOMINEK INVESTORA A DODATEČNÝCH INFORMACÍ		12/2023	Ing. Dušan HALAMA
KOORDINACE PROFESÍ		05/2023	Ing. Dušan HALAMA
INVESTOR:			
Královehradecký kraj		Královehradecký kraj Povodňové nám. 1245, 500 03 Hradec Králové tel.: +420 482 817 111, fax: +420 482 817 330 e-mail: post@kraj-kralupy.cz 	
PROJEKTANT:		TECHNICO architects & engineers TECHNICO Opava s.r.o. Hradská 150/81 746 01 Opava tel.: +420 790 879 info@technico.cz	
PROJEKTANT:		TECHNICO Opava s.r.o. Hradská 150/81 746 01 Opava tel.: +420 790 879 info@technico.cz	
PROJEKTANT:		ZOOP. PROJEKTANT: Ing. Dušan HALAMA VYPRACOVAL: Ing. Dušan HALAMA KONTROLOVAL: Ing. Martin ULICHÝ	
ČÁST DOKUMENTACE:		CÍSLO PŘÍLOHY:	
D.1.2. STAVEBNĚ KONSTRUKČNÍ ŘEŠENÍ			
Dostavba domova pro seniory ve Vrchlabí - PD			
K.á. Vrchlabí, parc.č. II, st. 556, st. 657, st. 1205, 1476/1, 1462/1, 1468/6, 1468/12, 1810/3, st. 3823, st. 4011		FORMÁT: 10×A4 DATUM: 03/2023 STUPEŇ: DPS ZAKÁZKOVÉ ČÍSLO: TO-573-DPS	ČÍSLO CÍLOVÝ VÝKRESU:
SCHEMA VÝZTUŽE STROPU 2.NP		1 : 100 D.1.2.c.10_b.	